

Nome: _____ no: _____

Turma: _____ Data: ____ / ____ / ____

Módulo 1/ Ficha 1.b

Características dos Seres Vivos (Parte 2)

✓ Leia, com muita atenção, as explicações abaixo e faça o que se pede.

⇒ **A célula:**

✓ A célula foi descoberta por Robert Hooke , em 1665. Como ela é um estrutura muito pequena , só pode ser vista com o auxílio de um microscópio.

⇒ Foi o cientista Robert Hooke o primeiro a observar as células. Ele observou fatias de cortiça (a rolha é feita de cortiça), e , viu que tinha espaços vazios. Assim, chamou de células.

⇒ **O que é a célula ?**

✓ Imagine que você está construindo uma casa de tijolos. O que acontece se a gente sumir com os tijolos da sua casa ? A casa vai desaparecer quase toda.

⇒ O nosso corpo e o corpo de todos os seres vivos são feitos de “pequenos tijolos”: as células.

⇒ **Todos os seres vivos são formados por células.**

⇒ As células são as menores partes dos seres vivos.

A célula é a unidade estrutural , funcional e genética dos seres vivos.

⇒ **Para entender melhor ...**

✓ As células têm a capacidade de realizar todas as **funções** dos seres vivos (como respirar, digerir, reproduzir,...). Por isso, falamos que elas são as **unidades funcionais dos seres vivos.**

✓ As células , também, **formam o corpo dos seres vivos.** Como a casa, lembra : se eu tirar o tijolo , a casa desaparece . Se eu sumir com as células, o corpo do ser vivo , desaparece. Por essa razão, as células são as **unidades estruturais dos seres vivos.**

✓ Por fim : é nas células que encontramos **as informações** de como é aquele ser vivo. Em cada célula do seu corpo (você possui milhões) tem como é a cor do seu cabelo, se você é alto ou baixo, se é menino ou menina,... Então dizemos que a **célula é a unidade**

genética do ser vivo.

⇒ Complete as lacunas das frases abaixo:

A) Todos os seres vivos são formados por _____.

B) A célula é a unidade estrutural , _____ e _____ dos seres vivos.

⇒ Explique :

A) Por que a célula é a unidade ...

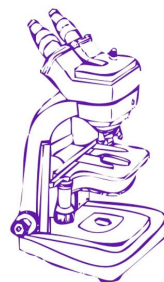
a. Estrutural do ser vivo ?

b. Funcional do ser vivo ?

c. Genética do ser vivo ?

⇒ Quais são as informações genéticas que as suas células estão carregando ?

⇒ Observe o esquema abaixo e responda :



1. Qual é o nome do instrumento ao lado ?

2. Para o que ele é usado ?

3. O que significa algo ser microscópico ?

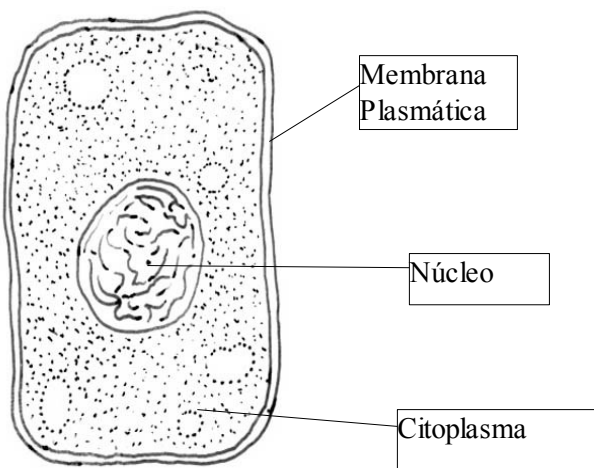
Nome: _____ no: _____

Turma: _____ Data: ____ / ____ / ____

Módulo 1/ Ficha 1.b

Estruturas da Célula :

- ✓ A maioria das células é formada , basicamente, de três partes:
 - ⇒ **Membrana Plasmática:** é uma membrana bem fina que envolve a célula. Ela deixa algumas substâncias entrarem para dentro da célula e outras saírem.
 - ⇒ **Citoplasma:** para gelatinosa da célula. Onde encontramos várias organelas ou organóides.
- ✓ Essas organelas são como pequenos órgãos da célula e realizam muitas funções como a respiração, a digestão,...
- ✓ **No citoplasma da célula ocorrem várias funções vitais, como a respiração, a digestão, a excreção ,...**
 - ⇒ **Núcleo:** é a estrutura onde estão armazenadas as informações genéticas do ser vivo. Como por exemplo: se o cachorro é grande ou pequeno, se a flor é amarela ou vermelha, se o seu cabelo é crespo ou liso,...



- ✓ Para saber mais sobre o núcleo :
 - ⇒ É no núcleo da célula que encontramos os **cromossomos** . Cada cromossomo é formado por várias moléculas chamadas de **DNA**.
 - ⇒ É no DNA das células que estão essas informações genéticas.

Os seres humanos têm 23 pares de cromossomos.

- ⇒ *Para não comer mosca:* Cada ser vivo tem um número de pares de cromossomos determinados. O ser humano tem 23 pares, a minhoca tem 16 e algumas borboletas têm 190 pares de cromossomos.
- ⇒ *Fazendo as contas :* Complete com o que falta a tabela abaixo :

Espécie	Número de Pares de Cromossomos	Número total de Cromossomos
Homem	23	46
Minhoca	16	
Mosca da Fruta		8
Caracol		24

⇒ *Corresponda as colunas :*

Coluna 1	Coluna 2
(A) Membrana Citoplasmática	() Onde ocorrem muitas funções vitais da célula.
(B) Citoplasma	() Onde encontramos as informações genéticas da célula.
(C) Núcleo	() Faz a proteção da célula . Envolve toda a célula, deixando algumas substâncias entrarem e outras saírem.

⇒ *Responda :*

1. Onde é encontrado o DNA dos seres vivos ?

2. O que são as organelas ou organóides da célula ?

3. O que é a célula ?

